



# Implementasi dan Rencana Peningkatan Penggunaan Produk Dalam Negeri (P3DN) dalam Pengadaan PT. PLN (Persero)

2 Oktober 2019  
PT PLN (PERSERO)



# Isu Strategis



3. Terbatasnya kapabilitas supplier lokal untuk kebutuhan komponen & material PLN

2. PERMEN Perindustrian no. 54/M-IND/PER/3/2012, yang mewajibkan pengembang / pemenang tender memiliki kandungan komponen lokal dalam pelaksanaan proyek dengan penggunaan produk-produk yang dimanufaktur di Indonesia

1. Program Pemerintah terhadap peningkatan rasio elektrifikasi melalui Pembangunan Infrastruktur Ketenagalistrikan (PIK) 35 GW



4. Sebagian kebutuhan PLN sudah dapat disediakan industri lokal tetapi dengan Tingkat Kandungan Dalam Negeri (TKDN) rendah, karena Supplier lokal belum mampu membangun industri komponen dengan harga kompetitif

5. PLN memiliki peran yang besar untuk mengembangkan industri lokal dengan pendanaan untuk proyek yang berasal dari Anggaran PLN

6. PLN sudah melakukan upaya pemberdayaan industri lokal melalui keharusan memakai produk lokal untuk peralatan yang sudah diproduksi lokal, Open Book (contoh : *power transformers*) dan *Capacity Development Program* dengan pabrikan OEM

# Rencana Pengadaan Pembangkit (1)



Reg	Provinsi	Nama Proyek	Jenis Pembangkit Sesuai RUPTL	Kapasitas (MW)	COD	Evakuasi Daya (kV)	Sumber Pendanaan	Sumber Energi Primer
SUM	Sumut	Belawan 3	PLTGU	430	2022	150	APLN	Gas
SUM	Kepri	Bintan	PLTU	2x100	2022/2023	150	APLN	Batubara
SUM	Babel	Belitung 2	PLTU	15 & 15	2023/2024	70	APLN	Batubara
SUM	Jambi	Payoselincah (ST)	PLTGU	35	2020	150	APLN	Gas
SUM	Sumsel	Borang (ST)	PLTGU	22	2020	150	APLN	Gas
SUM	Lampung	Lampung Peaker	PLTGU	200	2020	150	APLN	Gas
JBT	Jabar	Indramayu-4 (FTP2)	PLTU	1000	2026	500	Loan	Batubara
JTBN	Jatim	Madura	PLTGU/BESS	450	2024	150	APLN	Gas
JTBN	NTB	Sumbawa 2	PLTMG	30	2020	150	APLN	Gas
JTBN	NTB	Bima 2	PLTMG	30	2023/2024	150	APLN	Gas
JTBN	NTB	Lombok 2	PLTU	2x50	2023/2024	150	APLN	Batubara
JTBN	NTB	Sumbawa 2	PLTU	2x50	2025/2028	150	Unallocated	Batubara
JTBN	NTT	Waingapu	PLTMG	10	2022	70	APLN	Gas
JTBN	NTT	Kupang 2	PLTMG	50	2022	150	ADB	Gas
JTBN	NTT	Timor 1	PLTU	2x50	2022/2024	150	APLN	Batubara
KAL	Kalbar	Kalbar/Pontianak Peaker	PLTG	100	2021	150	Loan	Gas
KAL	Kalbar	Kalbar 3	PLTU	2x100	2025/2026	150	APLN	Batubara
KAL	Kalsel	Kalsel	PLTG/MG/GU/M	200	2021/2022	150	APLN	Gas
KAL	Kalteng	Kalteng	PLTG/MG	100	2023	150	APLN	Gas
KAL	Kaltim	Kaltim Peaker 2	PLTG	100	2020	150	Loan	Gas

## Rencana Pengadaan Pembangkit (2)



Reg	Provinsi	Nama Proyek	Jenis Pembangkit Sesuai RUPTL	Kapasitas (MW)	COD	Evakuasi Daya (kV)	Sumber Pendanaan	Sumber Energi Primer
KAL	Kaltim	Kaltim Peaker 2	PLTG	100	2020	150	Loan	Gas
KAL	Kaltara	Gunung Belah (Tahap 1)	PLTMG	18	2020	150	APLN	Gas
KAL	Kaltara	Gunung Belah (Tahap 2)	PLTMG	18	2021	150	APLN	Gas
KAL	Kaltara	Kaltimra (Eks. Tarakan)	PLTG/MG/GU/M	40	2022/2023	150	APLN	Gas
SUL	Sulut	Tahuna	PLTMG	10	2019	60	APLN	Gas
SUL	Sulut	Tahuna 2	PLTMG	10	2022	21	APLN	Gas
SUL	Sulut	Minahasa	PLTMG	150	2021/2022	30	Loan	Gas
SUL	Sulut	Sulut 1	PLTU	2x50	2021/2022	80	APLN	Batubara
SUL	Sulteng	Luwuk	PLTGU	150	2021	60	APLN	Gas
SUL	Sulteng	Palu 3	PLTU	2x50	2022	80	APLN	Batubara
SUL	Sulteng	Tolitoli	PLTU	2x25	2022/2023	80	APLN	Batubara
SUL	Sulsel	Selayar	PLTMG	10	2019	60	APLN	Gas
SUL	Sulsel	Selayar 2	PLTMG	10	2022	21	APLN	Gas
SUL	Sulsel	Makassar	PLTG/MG/GU/M	200	2023	30	APLN	Gas
SUL	Sultra	Sulbagsel	PLTU	2x200	2023/2024	80	APLN	Batubara
SUL	Sultra	Sulbagsel 2	PLTU	2x200	2023/2024	80	APLN	Batubara
MP	Maluku	Saparua	PLTMG	5	2020	20	APLN	Gas
MP	Maluku	Seram 2	PLTMG	20	2020	150	APLN	Gas
MP	Maluku	Bula	PLTMG	10	2021	20	APLN	Gas
MP	Maluku	Masela	PLTMG	20	2021	20	APLN	Gas

## Rencana Pengadaan Pembangkit (3)



Reg	Provinsi	Nama Proyek	Jenis Pembangkit Sesuai RUPTL	Kapasitas (MW)	COD	Evakuasi Daya (kV)	Sumber Pendanaan	Sumber Energi Primer
MP	Maluku	Namrole	PLTMG	10	2021	70	APLN	Gas
MP	Maluku	Seram Utara	PLTMG	20	2021	20	APLN	Gas
MP	Maluku	Ambon 2	PLTG/MG/GU	50	2022	150	APLN	Gas
MP	Maluku	Ambon	PLTU	2x25	2023	150	APLN	Batubara
MP	Malut	Bacan	PLTMG	10	2019	20	APLN	Gas
MP	Malut	Morotai	PLTMG	10	2019	20	APLN	Gas
MP	Malut	Sanana	PLTMG	10	2019	20	APLN	Gas
MP	Malut	Tobelo	PLTMG	10	2019	150	APLN	Gas
MP	Malut	Maba	PLTMG	10	2020	20/150	APLN	Gas
MP	Malut	Sofifi	PLTMG	10	2020	150	APLN	Gas
MP	Malut	Tobelo 2	PLTMG	20	2020	150	APLN	Gas
MP	Malut	Ternate 2	PLTMG	20	2022	150	APLN	Gas
MP	Malut	Halmahera 1	PLTG/MG/GU	60	2022	150	APLN	Gas
MP	Papua	Jayapura	PLTMG	50	2020	150	APLN	Gas
MP	Pabar	Kaimana	PLTMG	10	2020	20	APLN	Gas
MP	Pabar	MPP Fak-Fak	PLTMG	10	2020	20	APLN	Gas
MP	Pabar	Bintuni	PLTMG	10	2021	20	APLN	Gas
MP	Pabar	MPP Manokwari	PLTMG	20	2021	150	APLN	Gas
MP	Pabar	Raja Ampat	PLTMG	10	2021	20	APLN	Gas
MP	Pabar	Sorong 2	PLTG/MG/GU	50	2021	150	APLN	Gas
MP	Pabar	Fak-Fak	PLTMG	10	2022	20	APLN	Gas
MP	Pabar	Sorong 3	PLTU	50	2024	150	APLN	Batubara

# Rencana Pengadaan Gardu Induk (1)



Reg	Provinsi	Nama Gardu Induk	Tegangan	Ket	Kapasitas (MVA/LB)	COD	Sumber Pendanaan
SUM	Sumut	Galang	500/275 kV	New	2x500	2022	APLN
SUM	Sumut	Rantau Prapat	500/275 kV	New	1x500	2022	APLN
SUM	Riau	Perawang (Ex New Garuda Sakti) / Riau 2	500/275 kV	Ext	2 LB	2022	APLN
JBB	DKI Jakarta	Muara Tawar	500 kV	Ext	-	2021	APLN
JBB	Banten	Cilegon	500 kV	Ext	1 Dia	2023	APLN
JBB	DKI Jakarta	Cawang	500 kV	Ext	2 Dia	2024	APLN
JBB	Jabar	Bekasi	500 kV	Ext	2 Dia	2021	APLN
JBB	Jabar	Gandul	500 kV	Ext	1 Dia	2023	APLN
JBB	Banten	Cikupa	500/150 kV	New	1000	2021	APLN
JBB	Banten	Cikupa	500/150 kV	Ext	1000	2022	APLN
JBB	Banten	Cibinong	500 kV	Ext	1 Dia	2023	APLN
JBB	DKI Jakarta	Cawang Baru II / Cililitan	500/150 kV	New	1000	2023	APLN

## Rencana Pengadaan Gardu Induk (2)



Reg	Provinsi	Nama Gardu Induk	Tegangan	Ket	Kapasitas (MVA/LB)	COD	Sumber Pendanaan
JBT	Jabar	Cikalong	500/150 kV	New	1000	2020	APLN
JBT	Jabar	Ubrug	500/150 kV	New	1000	2021	APLN
JBT	Jateng	Ampel / Tuntang	500/150 kV	New	1000	2021	APLN
JBT	Jateng	Ampel / Tuntang	500/150 kV	Ext	1000	2023	APLN
JBTBN	Jatim	Bangil	500/150 kV	New	1000	2021	APLN
JBTBN	Jatim	Waru	500/150 kV	New	1000	2020	APLN
JBTBN	Jatim	Watudodol	500/150 kV	New	1000	2022	APLN
SUL	Sulteng	GITET Bungku	500 / 150 kV	New	250	2021	APLN
SUL	Sulsel	GITET Wotu (IBT)	500 / 275 kV	New	250	2021	APLN
SUL	Sulsel	Enrekang - IBT	500 / 150 kV	New 4 Dia	250	2021	APLN
SUL	Sulsel	Punagaya (IBT)	500 / 150 kV	New 4 Dia	250	2021	APLN
SUL	Sulsel	Sidrap - IBT	500 / 150 kV	New	250	2021	APLN
SUL	Sulsel	Maros / Daya Baru - IBT	500 / 150 kV	New	250	2021	APLN
SUL	Sulsel	GITET Wotu (arah Bungku)	500 kV	Ext	2 Dia	2021	APLN
SUL	Sultra	GITET Andowiya	500 / 150 kV	New	250	2021	APLN
SUL	Sultra	GITET Kendari	500 / 150 kV	New	250	2021	APLN

# Rencana Pengadaan Transmisi (1)



Reg	Provinsi	Dari	Ke	Tegangan	Konduktor	kms	COD	Sumber Pendanaan
SUM	Sumut	Galang	Rantau Prapat	500kV	2 cct, 4 Zebra	440	2022	APLN
SUM	Riau	Rantau Prapat	Perawang / Riau 2	500 kV	2 cct, 4 Zebra	560	2022	APLN
SUM	Babel	Sumatera Landing Point	Bangka Landing Point	150 kV	3 cct, XLPE CU 1x400 mm2 (Under Sea)	135	2020	APLN
SUM	Riau	Landing Point TBK	Tanjung Balai Karimun	150 kV	2 cct, XLPE CU 1x400 mm2 (setara 1x240 mm2)	70	2022	APLN
JBB	DKI Jakarta	Priok	Muara Tawar	500 kV	New, 2 cct, SUTET	30	2021	APLN
JBB	Banten	Balaraja	Kembangan	500 kV	New, 2 cct, SUTET	89	2020	APLN
JBB	Banten	Cikupa	Inc. (Balaraja - Kembangan)	500 kV	New, 4 cct, SUTET	4	2021	APLN
JBB	Jabar	Muara Tawar	Bekasi	500 kV	New, 2 cct, SUTET	18	2021	APLN
JBB	Banten	Cilegon	Cibinong	500 kV	New, 1 cct, SUTET	95	2023	APLN
JBB	DKI Jakarta	Cawang Baru II / Cililitan	Gandul	500 kV	New, 2 cct, SUTET	40	2023	APLN
JBT	Jabar	Cikalong	Inc. (Tasik - Depok)	500 kV	New, 4 cct, SUTET	4	2020	APLN
JBT	Jabar	Ubrug	Inc. (Tasik - Depok)	500 kV	New, 4 cct, SUTET	8	2021	APLN
JBT	Jateng	Ampel / Tuntang	Inc. (Ungaran - Pedan)	500 kV	New, 2 cct, SUTET	2	2021	APLN
JBT	Jateng	Pedan	Ampel / Tuntang	500 kV	New, 1 cct, SUTET	56	2021	APLN
JBT	Jabar	Mandirancan	Bandung Selatan	500 kV	New, 2 cct, SUTET	236	2021	APLN
JBT	Jateng	Tx . Adipala	Rawalo / Kesugihan	500 kV	New, 2 cct, SUTET	28	2022	APLN

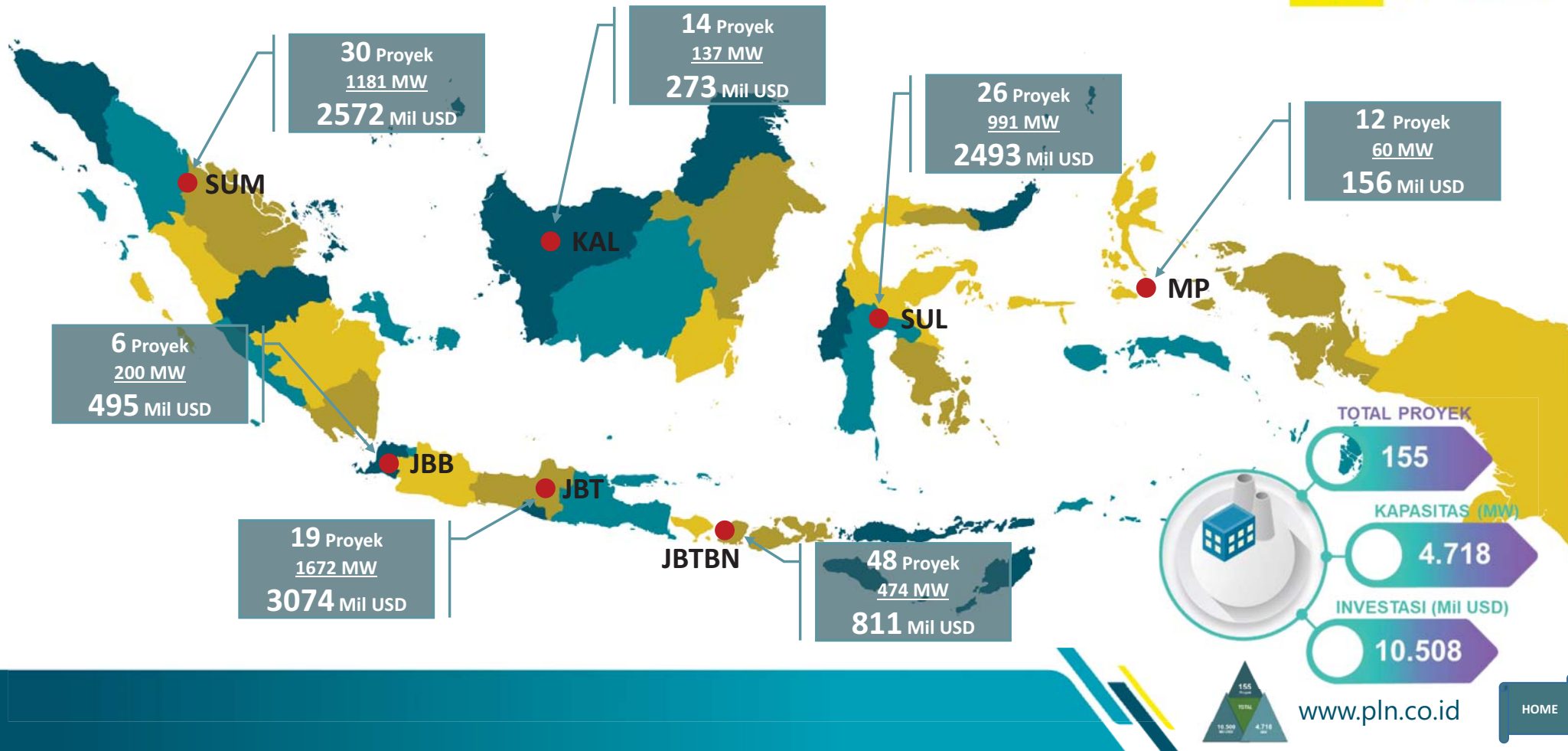
## Rencana Pengadaan Transmisi (2)



Reg	Provinsi	Dari	Ke	Tegangan	Konduktor	kms	COD	Sumber Pendanaan
JBTBN	Jatim	Waru	Krian	500 kV	New, 2 cct, SUTET	44,8	2020	APLN
JBTBN	Jatim	Paiton	Watudodol/Banyuwangi	500 kV	New, 2 cct, SUTET	262	2022	APLN
JBTBN	Jatim	Tx. Gunung Anyar	Tx. Kalang Anyar	500 kV	New, 2 cct, SKTET	20	2023	APLN
JBTBN	Jatim	Surabaya Selatan	Tx Gunung Anyar	500 kV	New, 2 cct, SUTET	60	2023	APLN
JBTBN	Jatim	Bangil	Inc. (Paiton - Kediri)	500 kV	New, 4 cct, SUTET	8	2021	APLN
JBTBN	Jatim	Tanjung Awar -awar	Ngimbang	500 kV	New, 2 cct, SUTET	200	2023	APLN
JBTBN	Jatim	Watudodol/Banyuwangi	Gilimanuk	500 kV	New, 2 cct, SUTET		2024	APLN
JBTBN	Jatim	Tarik	Krian	500 kV	New, 4 cct, SUTET	84	2024	APLN
SUL	Sulsel	Enrekang	Sidrap	500 kV	2 cct, ACSR 4xZebra	80	2021	APLN
SUL	Sulsel	Enrekang	Palopo	500 kV	2 cct, ACSR 4xZebra	160	2021	APLN
SUL	Sulsel	Sidrap	Daya Baru	500 kV	2 cct, ACSR 4xZebra	350	2021	APLN
SUL	Sulsel	Daya Baru	Punagaya	500 kV	2 cct, ACSR 4xZebra	140	2021	APLN
SUL	Sulsel	Wotu	Bungku	500 kV	2 cct, ACSR 4xZebra	260	2021	APLN
SUL	Sultra	Bungku	Andowia	500 kV	2 cct, ACSR 4xZebra	260	2021	APLN
SUL	Sultra	Andowia	Kendari	500 kV	2 cct, ACSR 4xZebra	135	2021	APLN

# DRP PEMBANGKIT EBT TAHUN 2019

\*DRP = Daftar Rencana Pengadaan





# DRP PLT EBT SUMATERA

HOME

# ENERGI HIDRO



DRP	Provinsi	Nama Proyek	Sistem Tenaga Listrik	Kap. (MW)	Target COD di RUPTL	Target Penyelesaian (Pra FS/FS/KKP)	Metode Pengadaan	Pengembang (Swasta/PLN)	Pelaksana Pengadaan (KP/Unit)
2018	Sumut	PLTM Tersebar Sumut	20 kV Sumut	3,5	2022	Q2 2019	Pemilihan Langsung	Swasta	Unit
2018	Aceh	PLTM Tersebar Aceh	20 kV Aceh	7,35	2022	Selesai	Pemilihan langsung	Swasta	Unit
2018	Bengkulu	PLTM Tersebar Bengkulu	20 kV Bengkulu	16,4	2021	Selesai	Penunjukan langsung	Swasta	Unit
2019	Sumut	PLT Minihidro Sumatera (Kuota) tersebar	Sumut 20 kV	7	2024	Selesai	Penunjukan Langsung	Swasta	Unit
2019	Jambi	PLT Minihidro Sumatera (Kuota) tersebar	Jambi 20 kV	1	2023	Selesai	Penunjukan Langsung	Swasta	Unit
2019	Sumsel	PLT Minihidro Sumatera (Kuota) tersebar	Sumsel 20 kV	2,52	2023	Selesai	Penunjukan Langsung	Swasta	Unit
2019	Bengkulu	PLT Minihidro Sumatera (Kuota) tersebar	Bengkulu 20 kV	2,7	2023	Selesai	Penunjukan Langsung	Swasta	Unit
2019	Lampung	PLT Minihidro Sumatera (Kuota) tersebar	Lampung 20 kV	8,8	2022	Selesai	Penunjukan Langsung	Swasta	Unit
2019	Sumbagut	PLTA Hidro Sumatera (Kuota) tersebar	Sumatera	636	2025	Q3 2019	Pemilihan Langsung	Swasta	Kantor Pusat (DIVEBT)
2019	Sumbagsel	PLTA Hidro Sumatera (Kuota) tersebar	Sumatera	84	2025	Q3 2019	Pemilihan Langsung	Swasta	Kantor Pusat (DIVEBT)
2019	Aceh	PLT Minihidro Sumatera (Kuota) tersebar	Aceh 20 kV	7,2	2022	Q2 2019	Pemilihan langsung	Swasta	Unit
2019	Sumut	PLTA Asahan III	Sumatera 150 kV	87	2023	Selesai	Lelang EPC	PLN	Kantor Pusat (DIVDAS)
2019	Sumut	PLTA Asahan III	Sumatera 150 kV	87	2024	Selesai	Lelang EPC	PLN	Kantor Pusat (DIVDAS)

## PANAS BUMI

No	Regional	Provinsi	Nama Proyek	Kapasitas (MW)	Target COD di RUPTL	Target Penyelesaian (Pra FS/FS/KKP)	Metode Pengadaan	Pengembang (Swasta/PLN)	Pelaksana Pengadaan (KP/Unit)
1	SUM	Bengkulu	PLTP Hululais	110	2023	Q2 2019	Lelang EPC	PLN	Kantor Pusat (DIVDAS)

## ANEKA ENERGI

No	Regional	Provinsi	Nama Proyek	Kapasitas (MW)	Target COD di RUPTL	Target Penyelesaian (Pra FS/FS/KKP)	Metode Pengadaan	Pengembang (Swasta/PLN)	Pelaksana Pengadaan (KP/Unit)
1	SUM	Sumatera Utara	PLTS Tersebar Sumut	2	2021	Q2 2019	Pemilihan Langsung	Swasta	Unit
2	SUM	Kepri	PLTS Tersebar Kepri	1,75	2021	Q2 2019	Pemilihan Langsung	Swasta	Unit
3	SUM	Bangka Belitung	PLTS Tersebar Babel	0,3	2021	Q2 2019	Pemilihan Langsung	Swasta	Unit
4	SUM	Lampung	PLTS Tersebar Lampung	1,2	2021	Q2 2019	Pemilihan Langsung	Swasta	Unit
5	SUM	Sumatera Barat	PLTS Tersebar Sumbar	0,5	2021	Q2 2019	Pemilihan Langsung	Swasta	Unit
6	SUM	Aceh	PLTH Dedap	0,25	2021	Q2 2019	Pemilihan langsung	Swasta	Unit
7	SUM	Aceh	PLTH Seurapung	0,25	2021	Q2 2019	Pemilihan langsung	Swasta	Unit
8	SUM	Lampung	PLTS Sumatera (Kuota) tersebar	0,4	2021	Q2 2019	Lelang EPC	PLN	Unit
9	SUM	Sumatera Bagian Utara	PLTS Sumatera (Kuota) tersebar	48	2022	Q3 2019	Pemilihan Langsung	Swasta	Kantor Pusat (DIVEBT)
10	SUM	Sumatera Bagian Selatan	PLTS Sumatera (Kuota) tersebar	50	2022	Q3 2019	Pemilihan Langsung	Swasta	Kantor Pusat (DIVEBT)

## BIO ENERGI

No	Regional	Provinsi	Nama Proyek	Kapasitas (MW)	Target COD di RUPTL	Target Penyelesaian (Pra FS/FS/KKP)	Metode Pengadaan	Pengembang (Swasta/PLN)	Pelaksana Pengadaan (KP/Unit)
1	SUM	Sumatera Utara	PLTBg Tersebar Sumut	2	2022	Q2 2019	Pemilihan Langsung	Swasta	Unit
2	SUM	Aceh	PLTBio Sinabang (Kuota) tersebar	3	2022	Q2 2019	Pemilihan langsung	Swasta	Unit
3	SUM	Riau	PLTBio Sumatera (Kuota) tersebar	2,5	2022	Selesai	Pemilihan Langsung	Swasta	Unit
4	SUM	Kepri	PLTBio Kepri (Kuota) Tersebar	2,4	2020	Q1 2019	Pemilihan Langsung	Swasta	Unit
5	SUM	Bangka Belitung	PLTBio Bangka (Kuota) Tersebar	4	2020	Q1 2019	Pemilihan Langsung	Swasta	Unit
6	SUM	Bangka Belitung	PLTBio Belitung (Kuota) Tersebar	2	2020	Q1 2019	Pemilihan Langsung	Swasta	Unit

# TAMBAHAN PEMBANGKIT YANG AKAN PENGADAAN DILUAR DRP PLT EBT 2019



No	Provinsi	Nama Proyek	Sistem Tenaga Listrik	Jenis Kit	Kap. (MW)	Target COD di RUPTL	Target Penyelesaian (KKP/FS)	Pelaksana Pengadaan (KP/Unit)
1	Lampung	PLTM Sumatera (kuota) Tersebar	Lampung 20 kV	PLTM	7,2		Sudah selesai	Unit
2	Lampung	PLTM Sumatera (kuota) Tersebar	Lampung 20 kV	PLTM	5,4		Sudah selesai	Unit
3	Lampung	PLTM Sumatera (kuota) Tersebar	Lampung 20 kV	PLTM	10		Sudah selesai	Unit
4	Kepri	PLTBio Sumatera (Kuota) Tersebar	Kepri 20 kV	PLTBio	4	2021	Agustus 2019	Unit
5	Kepri	PLTBio Sumatera (Kuota) Tersebar	Kepri 20 kV	PLTBio	4	2021	Agustus 2019	Unit
6	Sumbar	PLTM Sumatera (Kuota) tersebar	Sumbar 20 kV	PLTM	1,5	2023		Unit
7	Sumbar	PLTM Sumatera (Kuota) tersebar	Sumbar 20 kV	PLTM	1	2023		Unit
8	Sumbar	PLTM Sumatera (Kuota) tersebar	Sumbar 20 kV	PLTM	0,5	2023		Unit
9	Sumbar	PLTM Sumatera (Kuota) tersebar	Sumbar 20 kV	PLTM	1	2023		Unit
10	Aceh	PLTM Sumatera (Kuota) tersebar	Aceh 20 kV	PLTM	4,5	2022	Q3 2019	Unit





# DRP PLT EBT SULAWESI

HOME

# ENERGI HIDRO



DRP	Regional	Provinsi	Nama Proyek	Sistem Tenaga Listrik	Jenis Pembangkit	Kapasitas (MW)	Target COD di RUPTL	Target Penyelesaian (Pra FS/FS/KKP)	Metode Pengadaan	Pengembang (Swasta/PLN)	Pelaksana Pengadaan (KP/Unit)
2018	SUL	Sulut	PLTA Sulbagut (Kuota) Tersebar	Sulbagut 150kV/70kV	PLTA	30	2023	Q2 2019	Pemilihan Langsung	Swasta	Kantor Pusat
2019	SUL	Sulut	PLTM Sulbagut (Kuota) Tersebar	Sulbagut 150 kV/70kV/20kV	PLTM	8	2021	Q2 2019	Pemilihan Langsung	Swasta	Unit
2019	SUL	Sulsei	PLTM Sulbagsel (Kuota) Tersebar	Sulbagsel 150 kV / 20 kV	PLTM	20	2021	Q2 2019	Pemilihan Langsung	Swasta	Unit
2019	SUL	Sulteng	PLTM Sulbagsel (Kuota) Tersebar	Sulbagut 150 kV / 70 kV / 20 kV	PLTM	30	2022	Q3 2019	Pemilihan Langsung	Swasta	Unit
2019	SUL	Sulsei	PLTM Sulbagsel (Kuota) Tersebar	Sulbagsel 150 kV / 20 kV	PLTM	20	2022	Q3 2019	Pemilihan Langsung	Swasta	Unit
2019	SUL	Sulbar	PLTM Sulbagsel (Kuota) Tersebar	Sulbagsel 150 kV / 20 kV	PLTM	10	2022	Q3 2019	Pemilihan Langsung	Swasta	Unit
2019	SUL	Sulut	PLTM Sulbagut (Kuota)Tersebar	Sulbagut 150 kV / 70 kV / 20 kV	PLTM	10	2023	Q4 2019	Pemilihan Langsung	Swasta	Unit
2019	SUL	Sulteng	PLTM Sulbagsel (Kuota) Tersebar	Sulbagut 150 kV / 70 kV / 20 kV	PLTM	20	2023	Q4 2019	Pemilihan Langsung	Swasta	Unit
2019	SUL	Sulteng	PLTM Sulbagut (Kuota) Tersebar	Sulbagut 150 kV / 70 kV / 20 kV	PLTM	10	2023	Q4 2019	Pemilihan Langsung	Swasta	Unit
2019	SUL	Sulsei	PLTM Sulbagsel (Kuota) Tersebar	Sulbagsel 150 kV / 20 kV	PLTM	20	2023	Q4 2019	Pemilihan Langsung	Swasta	Unit
2019	SUL	Sultra	PLTM Sulbagsel (Kuota) Tersebar	Sulbagsel 150 kV / 20 kV	PLTM	10	2023	Q4 2019	Pemilihan Langsung	Swasta	Unit
2019	SUL	Sulbar	PLTM Sulbagsel (Kuota) Tersebar	Sulbagsel 150 kV / 20 kV	PLTM	10	2023	Q4 2019	Pemilihan Langsung	Swasta	Unit



# ENERGI HIDRO



DRP	Regional	Provinsi	Nama Proyek	Sistem Tenaga Listrik	Jenis Pembangkit	Kapasitas (MW)	Target COD di RUPTL	Target Penyelesaian (Pra FS/FS/KKP)	Metode Pengadaan	Pengembang (Swasta/PLN)	Pelaksana Pengadaan (KP/Unit)
2019	SUL	Sulteng	PLTM Pono	Sulbagut 150 kV / 70 kV / 20 kV	PLTM	6	2021	Selesai	Penunjukan Langsung	Swasta	Unit
2019	SUL	Sulteng	PLTM Kilo	Sulbagut 150 kV / 70 kV / 20 kV	PLTM	10	2021	Selesai	Penunjukan Langsung	Swasta	Unit
2019	SUL	Sulteng	PLTM Yaentu	Sulbagut 150 kV / 70 kV / 20 kV	PLTM	10	2021	Selesai	Penunjukan Langsung	Swasta	Unit
2019	SUL	Sulsel	PLTA Sulbagsel (Kuota) Tersebar	Sulbagsel 500 kV / 150 kV	PLTA	400	2025	Q4 2019	Pemilihan Langsung	Swasta	Kantor Pusat (DIVEBT)
2019	SUL	Sulsel	PLTA Poko	Sulbagsel 500 kV / 150 kV	PLTA	130	2024	Q4 2019 FS	Lelang EPC	PLN	Kantor Pusat (DIVDAS)
2019	SUL	Sulsel	PLTA Bakar 2	Sulbagsel 500 kV / 150 kV	PLTA	140	2024	Q4 2019 KKP	Lelang EPC	PLN	Kantor Pusat (DIVDAS)
2019	SUL	Sultra	PLTM Lapai 1	Sulbagsel 150 kV / 20 kV	PLTM	4	2023	Q4 2019 KKP	Lelang EPC	PLN	Kantor Pusat (DIVDAS)
2019	SUL	Sultra	PLTM Riorita	Sulbagsel 150 kV / 20 kV	PLTM	1	2023	Q4 2019 KKP	Lelang EPC	PLN	Kantor Pusat (DIVDAS)
2019	SUL	Sulut	PLTA Sawangan	Sulbagut 150 kV / 70 kV	PLTA	12	2024	Q4 2019 Pra FS	Lelang EPC	PLN	Kantor Pusat (DIVDAS)
2019	SUL	Sultra	PLTA Konawe	Sulbagsel 150 kV	PLTA	21	2023	Q4 2019 Pra FS	Lelang EPC	PLN	Kantor Pusat (DIVDAS)
2019	SUL	Sultra	PLTA Watunohu	Sulbagsel 150 kV	PLTA	15,8	2024	Q4 2019 Pra FS	Lelang EPC	PLN	Kantor Pusat (DIVDAS)



# ANEKA ENERGI



Regional	Provinsi	Nama Proyek	Kapasitas (MW)	Target COD di RUPTL	Target Penyelesaian (Pra FS/FS/KKP)	Metode Pengadaan	Pengembang (Swasta/PLN)	Pelaksana Pengadaan (KP/Unit)
SUL	Sulawesi Tengah	PLTS Lisdes	3,72	2019	Q2 2019	Lelang EPC	PLN	Unit

# BIO ENERGI

DRP	Provinsi	Nama Proyek	Jenis Pembangkit	Kapasitas (MW)	Target COD di RUPTL	Target Penyelesaian (Pra FS/FS/KKP)	Metode Pengadaan	Pengembang (Swasta/PLN)	Pelaksana Pengadaan (KP/Unit)
2019	Sulawesi Utara	PLTSa Sulbagut (Kuota) Tersebar	PLTSa	10	2022	Q3 2019	Penunjukan Langsung	Swasta	Unit
2019	Sulawesi Utara	PLTBio Sulbagut (Kuota) tersebar	PLTBio	10	2023	Q4 2019	Pemilihan Langsung	Swasta	Unit
2019	Sulawesi Tengah	PLTBio Sulbagsel (Kuota) tersebar	PLTBio	10	2023	Q4 2019	Pemilihan Langsung	Swasta	Unit
2019	Sulawesi Tenggara	PLTBio Sulbagsel (Kuota) tersebar	PLTBio	10	2023	Q4 2019	Pemilihan Langsung	Swasta	Unit





# DRP PLT EBT JB TBN

HOME

# ENERGI HIDRO



Regional	Provinsi	Nama Proyek	Sistem Tenaga Listrik	Jenis Pembangkit	Kapasitas (MW)	Target COD di RUPTL	Target Penyelesaian (Pra FS/FS/KKP)	Metode Pengadaan	Pengembang (Swasta/PLN)	Pelaksana Pengadaan (KP/Unit)
JBTBN	Jawa Timur	PLTM Kuota Tersebar	Jawa Bali	PLTM	11	2020	Q2 2019	Pemilihan Langsung	Swasta	Unit
JBTBN	Jawa Timur	PLTM Kuota Tersebar	Jawa Bali	PLTM	24,1	2021	Q2 2019	Pemilihan Langsung	Swasta	Unit
JBTBN	Jawa Timur	PLTM Kuota Tersebar	Jawa Bali	PLTM	16,1	2022	Q2 2019	Pemilihan Langsung	Swasta	Unit
JBTBN	NTB	PLTM Kuota Tersebar	Sumbawa-Bima	PLTM	1,8	2020	Q2 2019	Pemilihan Langsung	Unallocated	Unit
JBTBN	NTB	PLTM Kuota Tersebar	Sumbawa-Bima	PLTM	4,6	2021	Q2 2019	Pemilihan Langsung	Unallocated	Unit
JBTBN	NTB	PLTM Kuota Tersebar	Sumbawa-Bima	PLTM	7	2022	Q2 2019	Pemilihan Langsung	Unallocated	Unit
JBTBN	NTB	PLTM Kuota Tersebar	Sumbawa-Bima	PLTM	6,4	2023	Q2 2019	Pemilihan Langsung	Unallocated	Unit
JBTBN	NTT	PLTM Wae Lega	Flores	PLTM	1,8	2021	Q2 2019	Penunjukan Langsung	Swasta	Unit
JBTBN	NTT	PLTM Harunda	Sumba	PLTM	2	2022	Q2 2019	Pemilihan Langsung	Swasta	Unit

# ANEKA ENERGI



Regional	Provinsi	Nama Proyek	Kapasitas (MW)	Target COD di RUPTL	Target Penyelesaian (Pra FS/FS/KKP)	Metode Pengadaan	Pengembang (Swasta/PLN)	Pelaksana Pengadaan (KP/Unit)
JBTBN	Bali	PLTS Bali Timur	25	2020	Selesai	Pemilihan Langsung	Swasta	Kantor Pusat (DIVEBT)
JBTBN	Bali	PLTS Bali Barat	25	2020	Selesai	Pemilihan Langsung	Swasta	Kantor Pusat (DIVEBT)
JBTBN	NTT	PLTB Tersebar	10	2022	Review KKP	Pemilihan Langsung	Swasta	Kantor Pusat (DIVEBT)
JBTBN	NTT	PLTB Tersebar	10	2023	Review KKP	Pemilihan Langsung	Swasta	Kantor Pusat (DIVEBT)
JBTBN	Jawa Timur	PLTS/B Kuota Tersebar	50	2021	Q2 2019	Pemilihan Langsung	Unallocated	Kantor Pusat (DIVEBT)
JBTBN	Jawa Timur	PLTS/B Kuota Tersebar	50	2022	Q2 2019	Pemilihan Langsung	Unallocated	Kantor Pusat (DIVEBT)
JBTBN	Madura	PLTH Bawean	5	2020	Q2 2019	Pemilihan Langsung	Unallocated	Unit
JBTBN	Madura	PLTH Ra'as	1	2021	Q2 2019	Pemilihan Langsung	Unallocated	Unit
JBTBN	Madura	PLTH Sepanjang	2	2021	Q2 2019	Pemilihan Langsung	Unallocated	Unit
JBTBN	Madura	PLTH Gili Iyang	1	2021	Q2 2019	Pemilihan Langsung	Unallocated	Unit
JBTBN	Madura	PLTH Sapudi	2	2021	Q2 2019	Pemilihan Langsung	Unallocated	Unit
JBTBN	Madura	PLTH Kangean	2	2021	Q2 2019	Pemilihan Langsung	Unallocated	Unit
JBTBN	Bali	PLTH Nusa Penida	10	2020	Q2 2019	Pemilihan Langsung	Swasta	Unit
JBTBN	Bali	PLTS Kuota Tersebar	50	2020	Q2 2019	Pemilihan Langsung	Swasta	Kantor Pusat (DIVEBT)
JBTBN	NTB	PLTS Kuota Tersebar	5	2021	Q2 2019	Pemilihan Langsung	Swasta	Kantor Pusat (DIVEBT)
JBTBN	NTT	PLTS REEP 1 Tersebar	7,5	2022	Q2 2019	Pemilihan Langsung	PLN	Kantor Pusat (DIVDAS)
JBTBN	NTT	PLTS Lides	5,8	2019	Q2 2019	Pemilihan Langsung	PLN	Kantor Pusat (DIVDAS)
JBTBN	NTT	PLTH Adonara	1	2020	Q2 2019	Pemilihan Langsung	Unallocated	Unit
JBTBN	NTT	PLTH Aesesa	0,7	2020	Q2 2019	Pemilihan Langsung	Unallocated	Unit
JBTBN	NTT	PLTH Alor	1,2	2020	Q2 2019	Pemilihan Langsung	Unallocated	Unit
JBTBN	NTT	PLTH Bajawa	1,3	2020	Q2 2019	Pemilihan Langsung	Unallocated	Unit
JBTBN	NTT	PLTH Betun	0,6	2020	Q2 2019	Pemilihan Langsung	Unallocated	Unit
JBTBN	NTT	PLTH Lembata	1	2020	Q2 2019	Pemilihan Langsung	Unallocated	Unit
JBTBN	NTT	PLTH Rote Ndao	1,2	2020	Q2 2019	Pemilihan Langsung	Unallocated	Unit
JBTBN	NTT	PLTH Raijua	1	2020	Q2 2019	Pemilihan Langsung	Unallocated	Unit
JBTBN	NTT	PLTH Maubesi	1	2021	Q2 2019	Pemilihan Langsung	PLN	Unit
JBTBN	NTT	PLTS REEP 1 Tersebar	29	2022	Q2 2019	Pemilihan Langsung	PLN	Kantor Pusat (DIVDAS)
JBTBN	NTT	PLTS/B/AL Flores	7	2021	Penyusunan KKP	Pemilihan Langsung	Unallocated	Kantor Pusat (DIVEBT)/Unit
JBTBN	NTT	PLTS/B Kuota Tersebar	3,8	2022	Q3 2019	Pemilihan Langsung	Unallocated	Unit
	TOTAL		310,1					

# BIO ENERGI



Regional	Provinsi	Nama Proyek	Kapasitas (MW)	Target COD di RUPTL	Target Penyelesaian (Pra FS/FS/KKP)	Metode Pengadaan	Pengembang (Swasta/PLN)	Pelaksana Pengadaan (KP/Unit)
JBTBN	Jawa Timur	PLTBm Kuota Tersebar	50	2022	Q2 2019	Pemilihan Langsung	Unallocated	Kantor Pusat (DIVEBT)
JBTBN	Jawa Timur	PLTSa Kuota Tersebar	10	2022	Q2 2019	Pemilihan Langsung	Unallocated	Unit
JBTBN	Bali	PLTBm Tersebar	0,9	2022	Q2 2019	Pemilihan Langsung	Unallocated	Unit
JBTBN	Bali	PLTSa Tersebar	15	2022	Q2 2019	Pemilihan Langsung	Unallocated	Kantor Pusat (DIVEBT)
JBTBN	NTT	PLTBm Alor	1	2021	Q2 2019	Pemilihan Langsung	Unallocated	Unit
JBTBN	NTT	PLTBm Alor	1	2022	Q2 2019	Pemilihan Langsung	Unallocated	Unit
JBTBN	NTT	PLTBm Rote	1	2021	Q2 2019	Pemilihan Langsung	Unallocated	Unit
JBTBN	NTT	PLTBm Rote	1	2022	Q2 2019	Pemilihan Langsung	Unallocated	Unit
JBTBN	NTT	PLTBm Kuota Tersebar	5	2022	Q3 2019	Pemilihan Langsung	Unallocated	Unit
JBTBN	NTB	PLTBm Kuota Tersebar	5	2023	Q4 2019	Pemilihan Langsung	Unallocated	Unit



# DRP PLT EBT KALIMANTAN

HOME

# ENERGI HIDRO



Regional	Provinsi	Nama Proyek	Sistem Tenaga Listrik	Jenis Pembangkit	Kapasitas (MW)	Target COD di RUPTL	Target Penyelesaian (Pra FS/FS/KKP)	Metode Pengadaan	Pengembang (Swasta/PLN)	Pelaksana Pengadaan (KP/Unit)
KAL	Kalbar	PLTM Kalbar (Kuota) Tersebar	Khatulistiwa 150kV	PLTM	26	2021	Q3 2019	Pemilihan langsung	Swasta	Unit

# ANEKA ENERGI

Regional	Provinsi	Nama Proyek	Kapasitas (MW)	Target COD di RUPTL	Metode Pengadaan	Pengembang (Swasta/PLN)	Pelaksana Pengadaan (KP/Unit)
KAL	Kalimantan Selatan	PLTB Tanah Laut	30	2021	Pemilihan Langsung	Swasta	Kantor Pusat (DIVEBT)



# BIO ENERGI



DRP	Provinsi	Nama Proyek	Sistem Tenaga Listrik	Jenis Pembangkit	Kap. (MW)	Target COD di RUPTL	Target Penyelesaian (Pra FS/FS/KKP)	Metode Pengadaan	Pengembang (Swasta/PLN)	Pelaksana Pengadaan (KP/Unit)
2018	Kalimantan Barat	PLTBm Balai Karangan	Isolated Balai Karangan	PLTBm	6	2021	Selesai	Pemilihan Langsung	Swasta	Unit
2018	Kalimantan Barat	PLTBg Meliau	Isolated Sanggau	PLTBg	2	2021	Selesai	Pemilihan Langsung	Swasta	Unit
2018	Kalimantan Timur	PLTBm Penajam Paser utara	Interkoneksi Kalimantan 150 kV	PLTBm	9,5	2020	Selesai	Pemilihan Langsung	Swasta	Unit
2018	Kalimantan Timur	PLTBm Berau	Isolated Berau	PLTBm	3	2020	Selesai	Pemilihan Langsung	Swasta	Unit
2019	Kalimantan Barat	PLTBio Khatulistiwa (Kuota) tersebar	Khatulistiwa 150 kV	PLTBio	5	2020	Selesai	Pemilihan Langsung	Swasta	Unit
2019	Kalimantan Barat	PLTBio Nangah Pinoh (Kuota) tersebar	Nangah Pinoh 20 kV	PLTBio	10	2021	Q2 2019	Pemilihan Langsung	Swasta	Unit
2019	Kalimantan Barat	PLTBio Putussibau (Kuota) tersebar	Putussibau 20 kV	PLTBio	10	2021	Q2 2019	Pemilihan Langsung	Swasta	Unit
2019	Kalimantan Barat	PLTBio Sanggau (Kuota) tersebar	Sanggau 20 kV	PLTBio	1,2	2021	Q2 2019	Pemilihan Langsung	Swasta	Unit
2019	Kalimantan Barat	PLTBio Sekadau (Kuota) tersebar	Sekadau 20 kV	PLTBio	10	2021	Q2 2019	Pemilihan Langsung	Swasta	Unit
2019	Kalimantan Barat	PLTBio Sintang (Kuota) tersebar	Sintang 20 kV	PLTBio	10	2021	Q2 2019	Pemilihan Langsung	Swasta	Unit
2019	Kalimantan Barat	PLTBio Ketapang (Kuota) tersebar	Ketapang 20 kV	PLTBio	5	2021	Q2 2019	Pemilihan Langsung	Swasta	Unit
2019	Kalimantan Timur	PLTBio Malinau (Kuota) Tersebar	Malinau 20kV	PLTBio	10	2020	Q2 2019	Pemilihan Langsung	Swasta	Unit





# DRP PLT EBT MALUKU PAPUA

HOME

# ENERGI HIDRO



DRP	Regional	Provinsi	Nama Proyek	Sistem Tenaga Listrik	Jenis	Kap. (MW)	Target COD di RUPTL	Target Penyelesaian (Pra FS/FS/KKP)	Metode Pengadaan	Pengembang (Swasta/PLN)	Pelaksana Pengadaan (KP/Unit)
2019	MP	Maluku Utara	Wai Tina	Buru	PLTA	12	2025	Q4 2019	Pemilihan Langsung	Swasta	Kantor Pusat
2019	MP	Papua	Amai	Jayapura	PLTM	1,4	2023	Q4 2019 KKP	Lelang EPC	PLN	Kantor Pusat
2019	MP	Papua	Kalibumi	Nabire	PLTM	2,6	2023	Q4 2019 KKP	Lelang EPC	PLN	Kantor Pusat
2019	MP	Papua	Orya 2	Jayapura	PLTA	14	2024	Q4 2019 Pra FS	Lelang EPC	PLN	Kantor Pusat

# BIO ENERGI



DRP	Regional	Provinsi	Nama Proyek	Sistem Tenaga Listrik	Jenis Pembangkit	Kap. (MW)	Target COD di RUPTL	Target Penyelesaian (Pra FS/FS/KKP)	Metode Pengadaan	Pengembang (Swasta/PLN)	Pelaksana Pengadaan (KP/Unit)
2019	MP	Maluku	PLTBio Seram (Kuota) Tersebar	Seram 20 kV	PLTBio	6	2022	Q2 2019	Pemilihan Langsung	Swasta	Unit
2019	MP	Maluku Utara	PLTBio Bacan (Kuota) Tersebar	Bacan 20 kV	PLTBio	4	2022	Q2 2019	Pemilihan Langsung	Swasta	Unit
2019	MP	Maluku Utara	PLTBio Halmahera (Kuota) Tersebar	Halmahera 20 kV	PLTBio	10	2022	Q2 2019	Pemilihan Langsung	Swasta	Unit

# ANEKA ENERGI

Regional	Provinsi	Nama Proyek	Kapasitas (MW)	Target COD di RUPTL	Target Penyelesaian (Pra FS/FS/KKP)	Metode Pengadaan	Pengembang (Swasta/PLN)	Pelaksana Pengadaan (KP/Unit)
MP	Maluku	PLTS Lises	0,485	2020	Q2 2019	Lelang EPC	PLN	Unit
MP	Maluku	PLTS Lises	3,62	2021	Q2 2019	Lelang EPC	PLN	Unit
MP	Maluku Utara	PLTS Lises	0,925	2021	Q2 2019	Lelang EPC	PLN	Unit
MP	Papua	PLTS Lises	2,545	2019	Q2 2019	Lelang EPC	PLN	Unit
MP	Papua Barat	PLTS Lises	2,92	2019	Q2 2019	Lelang EPC	PLN	Unit

## Proyeksi Capaian TKDN terhadap Target (PERMEN)



1. PLTU : < 40%
2. PLTG : < 20%
3. PLTGU : < 56%
4. PLTMG : < 17% (hasil verifikasi ; belum diatur dalam PERMEN terkait)
5. PLTA : < 64%
6. PLTS : < 29%
7. PLTB : < 15% (hasil verifikasi ; belum diatur dalam PERMEN terkait)
8. Gardu Induk : < 37%
9. Transmisi : < 88%

Proyeksi tersebut di atas merujuk pada hasil verifikasi Surveyor

## **Peran PLN dalam Peningkatan Penggunaan Produksi Dalam Negeri (P3DN)**



Mendukung implementasi dan melakukan koordinasi, pengawasan, serta evaluasi pelaksanaan peningkatan penggunaan Produk Dalam Negeri di lingkungan PT. PLN (Persero)

### **Implementasi P3DN**

- Review dan update *roadmap* serta *monitoring* TKDN 2019
- Penyempurnaan Pedoman Penerapan TKDN dalam Pengadaan Barang/Jasa (Sanksi, Pinalti)
- Asesmen Teknologi PLTU dengan BPPT
- Pengembangan Daftar Penyedia Terseleksi(DPT) vendor lokal peralatan pendukung pembangkit
- Perencanaan Pembuatan DED
- Perencanaan Program Pelatihan Tata Cara Penghitungan TKDN/Verifikator
- Pembentukan tim TKDN → P3DN
- Kewajiban penggunaan beberapa peralatan lokal dalam tender dokumen
- Koordinasi dan sinergi kebijakan antara Institusi Pemerintah, Kontraktor dan Pelaku Industri Nasional
- Monitoring, evaluasi dan kajian dalam pembangunan infrastruktur ketenagalistrikan termasuk *roadmap*

# Implementasi P3DN

## Instruksi Pemenuhan TKDN di lingkungan PLN Group



Nomor : 2676/DAN.00.01/010000/2019      11 September 2019  
Sifat : Segera  
Lampiran : -  
Perihal : Pemenuhan Regulasi Tingkat Komponen Dalam Negeri (TKDN) di Lingkungan PT PLN (Persero)

Kepada :

1. Senior Executive Vice President
2. Senior Vice President
3. Executive Vice President
4. General Manager
5. Direktur Utama Anak Perusahaan; dan
6. Direktur Utama Perusahaan Terafiliasi di Lingkungan PT PLN (Persero)

Dalam rangka mengoptimalkan penggunaan produk dalam negeri di lingkungan PT PLN (Persero) sebagaimana diatur dalam :

- A. Peraturan Pemerintah Nomor 29 Tahun 2018 tentang Pemberdayaan Industri;
- B. Peraturan Menteri Perindustrian Nomor 15/M-IND/PER/2/2011 tentang Ketentuan dan Tata Cara Penghitungan Komponen Dalam Negeri;
- C. Peraturan Menteri Perindustrian Nomor 54/M-IND/PER/3/2012 tentang Pedoman Penggunaan Produk Dalam Negeri untuk Pembangunan Infrastruktur Ketenagalistrikan sebagaimana telah diubah dengan Peraturan Menteri Perindustrian Nomor 05/M-IND/PER/2/2017;
- D. Peraturan Menteri Perindustrian Nomor 04/M-IND/PER/2/2017 tentang Ketentuan dan Tata Cara Penilaian Tingkat Komponen Dalam Negeri untuk Pembangkit Listrik Tenaga Surya;
- E. Keputusan Direksi PT PLN (Persero) Nomor 0520.K/DIR/2013 tentang Pedoman Umum Pengadaan Barang/Jasa PT PLN (Persero) sebagaimana telah diubah dengan Peraturan Direksi PT PLN (Persero) Nomor 0527.K/DIR/2014;
- F. Edaran Direksi PT PLN (Persero) Nomor 0010.E/DIR/2016 tentang Petunjuk Teknis Pengadaan Barang/Jasa PT PLN (Persero).

Untuk menjadi perhatian, Tim TKDN saat ini sedang melakukan penyempurnaan prosedur TKDN di lingkungan PT PLN (Persero) yang mengatur penerapan TKDN pada pengadaan barang/jasa sampai dengan penerapan sanksinya, termasuk prosedur tata cara perhitungan dan verifikasi TKDN.

Bersama dengan ini, perlu kami sampaikan hal-hal sebagai berikut :

1. Pada saat penyusunan dokumen pengadaan barang/jasa, wajib dicantumkan nilai Tingkat Komponen Dalam Negeri ("TKDN") berikut sanksinya sesuai dengan ketentuan yang berlaku.
2. Besaran nilai TKDN mengacu pada peraturan yang berlaku, kecuali untuk penyedia barang/jasa yang telah mendapatkan surat hasil optimalisasi dari Kementerian Perindustrian.

Jl. Trunojoyo Blok M/135 Kebayoran Baru Jakarta 12160  
T (021) 7261875, 7261122, 7262234, 7251234, 7250550  
F (021) 7221330, 73997150 W www.pln.co.id

Paraf

3. Mohon agar melakukan pemantauan, evaluasi, dan pelaporan terhadap komitmen nilai TKDN pada setiap penyedia barang/jasa.
4. Untuk pengadaan barang/jasa yang belum diatur pada Peraturan Menteri Perindustrian sebagaimana dimaksud dalam huruf C di atas, pejabat pengadaan barang/jasa harus membuat besaran nilai TKDN minimum yang harus dicapai oleh penyedia barang/jasa dengan mengujuk pada Prosedur Tata Cara Perhitungan TKDN di Lingkungan PT PLN (Persero).

Informasi lebih lanjut terkait pelaksanaan Surat ini dapat menghubungi Tim TKDN PLN sdr. Afand Asgolani (Divisi Perencanaan Pengadaan Strategis, 0816801843), sdr. Ridho Muntaha (Divisi Perencanaan Pengadaan Strategis, 0811372381) dan sdr. Harry Fira (Divisi Project Management Office, 081362018897).

Demikian arahan ini disampaikan untuk dapat dilaksanakan sebagaimana mestinya sesuai dengan prinsip-prinsip tata kelola perusahaan yang baik (Good Corporate Governance / GCG) dan berlaku sampai dengan diterbitkannya prosedur TKDN di lingkungan PT PLN (Persero).

**PLT DIREKTUR UTAMA,**  
  
**SRIPENI INTEN CAHYANI**

Tembusan Yth :

1. DIRREN
2. DIRDAN-1
3. DIRDAN-2
4. DIRKEU
5. DIRREG JBB
6. DIRREG JBT
7. DIRREG JBTSB
8. DIRREG SUM
9. DIRREG SUL
10. DIRREG KAL
11. DIRREG MP
12. DIRHCM
13. CAE SPI

Jl. Trunojoyo Blok M/135 Kebayoran Baru Jakarta 12160  
T (021) 7261875, 7261122, 7262234, 7251234, 7250550  
F (021) 7221330, 73997150 W www.pln.co.id

Paraf

# Implementasi P3DN pada Pengadaan (1)



## 1. Prioritas Peralatan Dalam Negeri dalam Proses Pengadaan :

- a) **Pengadaan Pembangkit**, dengan persyaratan dalam RKS (Rencana Kerja dan Syarat-Syarat) :
  - Kewajiban penggunaan beberapa peralatan/komponen yang harus menggunakan manufaktur Lokal/Dalam Negeri (*Boiler non pressure part dan steel structure, Transformer, Civil Structures, 150 kV Substation, switchgear* dll)
  - Kewajiban menyatakan komitmen prosentase TKDN (*Compliance Statement to Indonesian Manufactured Goods*)
  - Melibatkan vendor/kontraktor Dalam Negeri (Konsorsium dengan Lokal/BUMN pada DPT)
- b) **Pengadaan Transmisi dan Distribusi**, dengan persyaratan :
  - Kontraktor Lokal
  - Produk peralatan menggunakan metode *open book* ke Pabrik Dalam Negeri (*Transformer, kabel, Cubicle, tower, material transmisi Utama seperti CB (Circuit Breaker), CT (Current Transformer), DS (Disconnecting Switch)*), dll.

## 2. Kerja sama dengan Perusahaan Internasional dan BUMN Strategis untuk pembangunan Pabrik Peralatan di Dalam Negeri (misal : Trafo & Peralatan Transmisi dan PLTG/MG)

## Implementasi P3DN pada Pengadaan (2)



3. **Kualifikasi dan penggunaan Daftar Penyedia Terseleksi (DPT) Lokal, seperti EPC PLTU dan Pembangkit Gas, EPC**
4. **Perencanaan dan Pengembangan DPT Vendor Lokal :**
  - a) Kontraktor Gas Facility
  - b) Kontraktor Jetty
  - c) Air Inlet Duct for Gas Turbine
  - d) Coal bunker and Ash Silo
  - e) Crane
  - f) Exhaust Stack for Gas Engine/Turbine
  - g) Heating, ventilation, and air conditioning (HVAC)
  - h) Steel Stack and Flue Liner
  - i) Tanks/piping
  - j) Tubular Air Heater/Feedwater Heater/Deaerator/Heat Exchanger
  - k) Turbine casing/Blade ring
  - l) Water Treatment Plant (WTP)
  - m) Water wash system



## Lampiran

Listrik untuk Kehidupan yang Lebih Baik

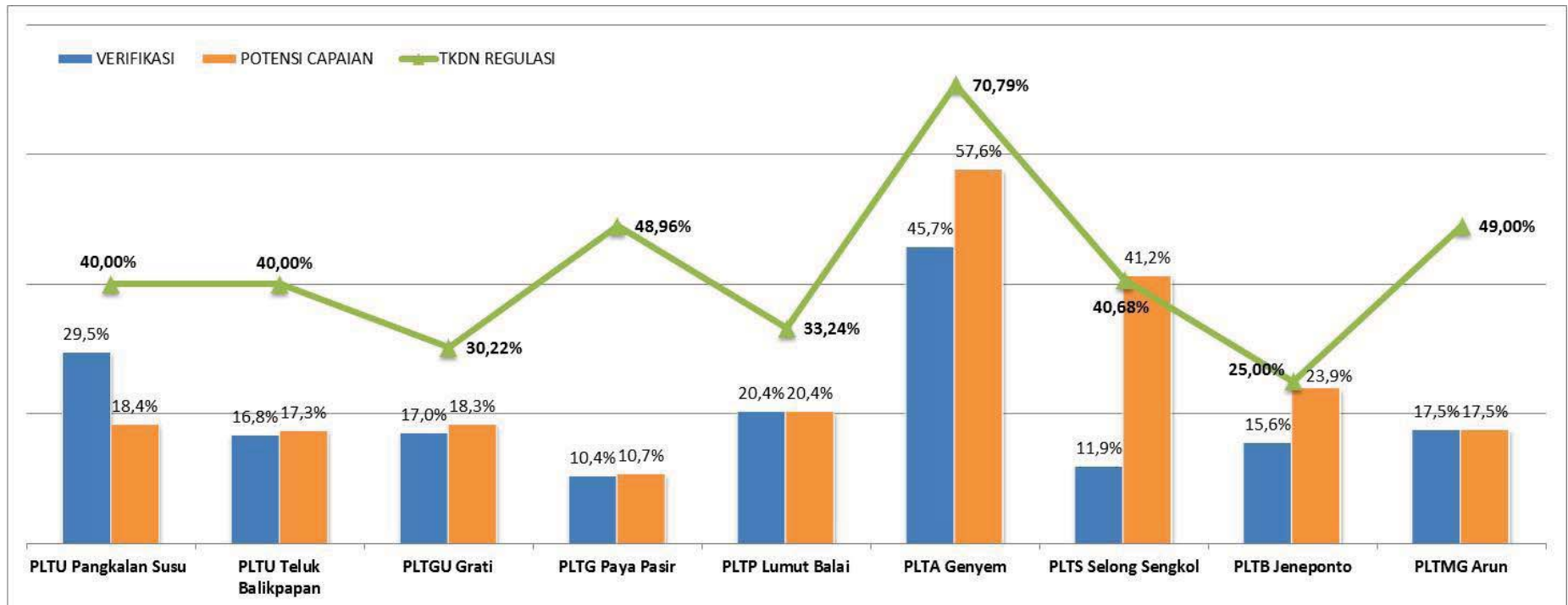
# Dasar Hukum



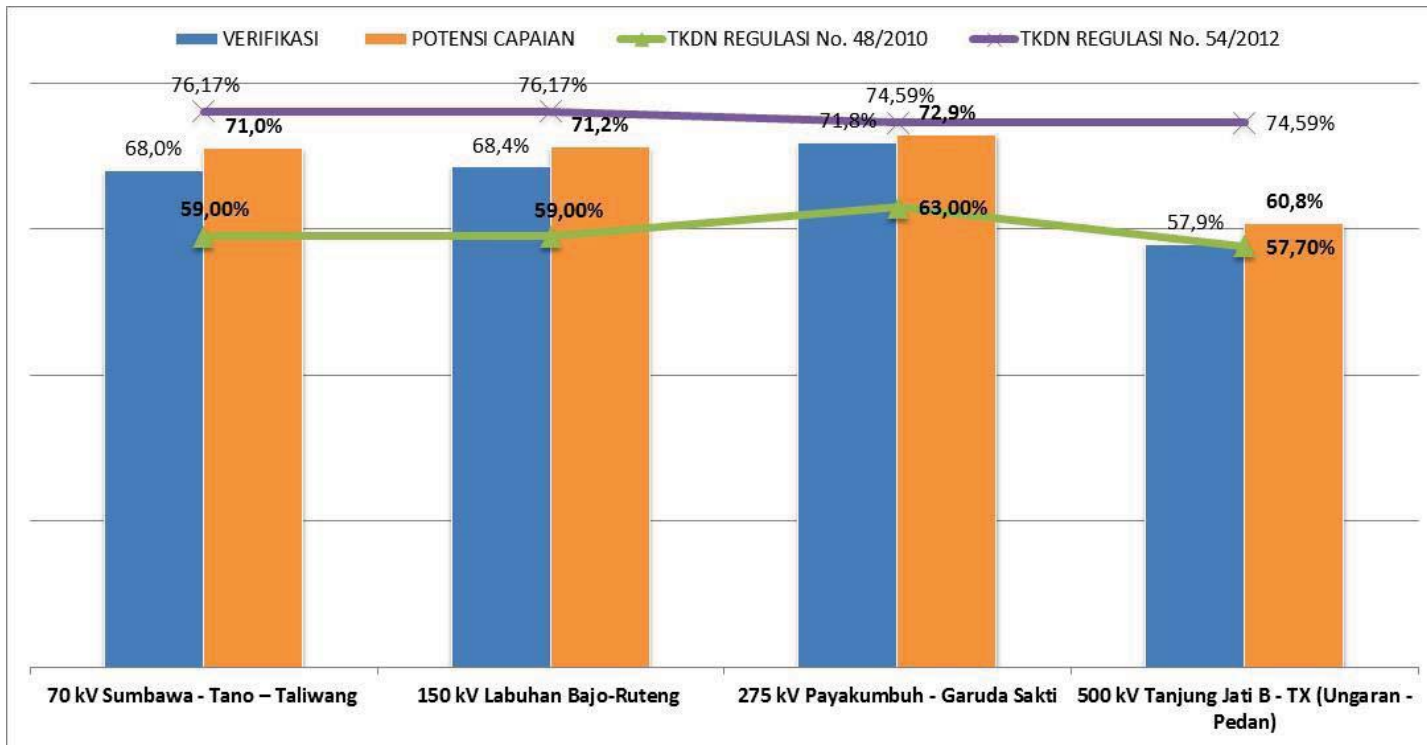
Peningkatan  
Penggunaan  
Produksi  
Dalam Negeri  
(P3DN)

- 1 UU ENERGI no. 30/2007
- 2 INPRES no. 2/2009 – Penggunaan Produksi Dalam Negeri
- 3 PERMENPERIN no. 54/2012 dan no. 04/2017 – Capaian TKDN Ketenagalistrikan
- 4 PERMENPERIN no. 16/2011 dan no. 02 & 03/2014 – P3DN
- 5 PERPRES 70/2012 (Perubahan II dari PERPRES 54/2010) – Pengadaan Barang/Jasa
- 6 KEPPRES no. 24/2018 – P3DN Nasional
- 7 PP no. 29/2018 – Pemberdayaan Industri

## Referensi Capaian TKDN 2017-2018 (terverifikasi surveyor)



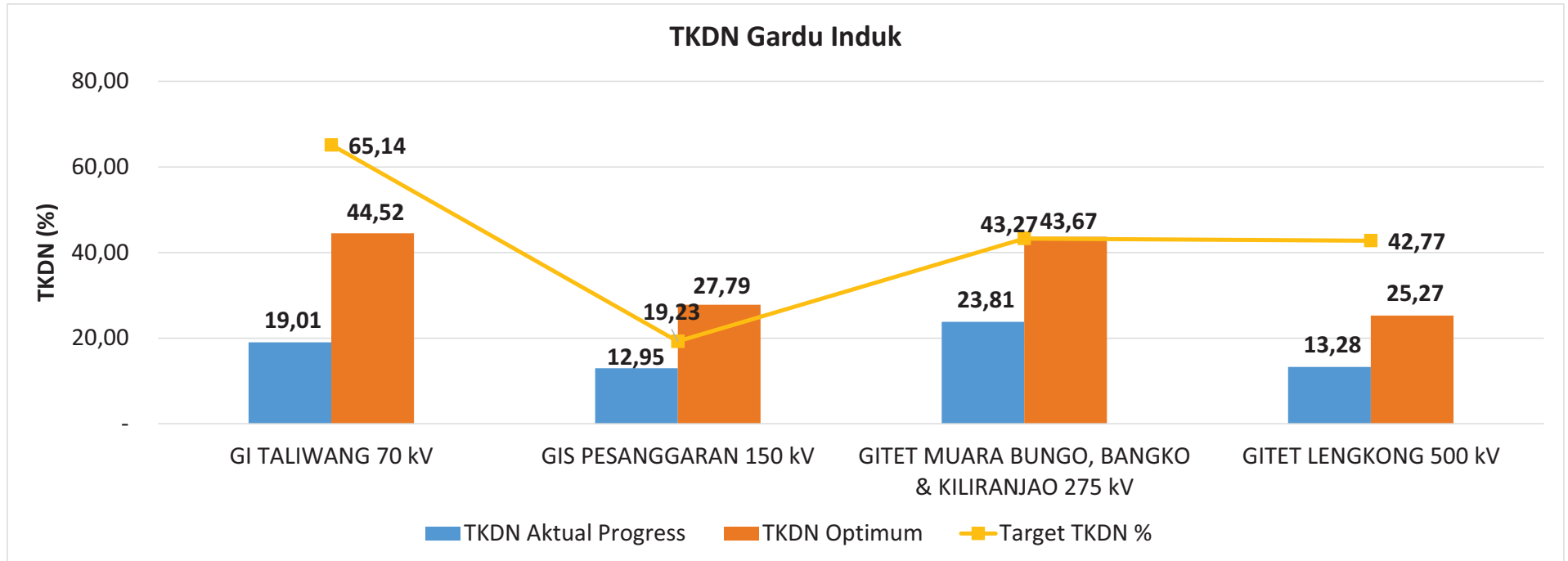
## Referensi Capaian TKDN Transmisi 2018 (terverifikasi Surveyor)



### Penjelasan :

- Kontrak 70 KV dan 150 KV dilakukan Th 2013 & Kontrak 275 KV dan 500 KV Th 2011
- Transmisi 70 KV dan 150 KV tidak bisa mencapai target TKDN sesuai permen no 54 th 2012
- Transmisi 275 KV dan 500 KV mencapai target TKDN sesuai permen no 48 th 2010
- Jika mengikuti permen perin no 12 TH 2012 tidak tercapai walaupun pada kondisi optimum

## Referensi Capaian TKDN Gardu Induk 2018 (terverifikasi Surveyor)



## Roadmap menuju capaian TKDN

### Peta Jalur

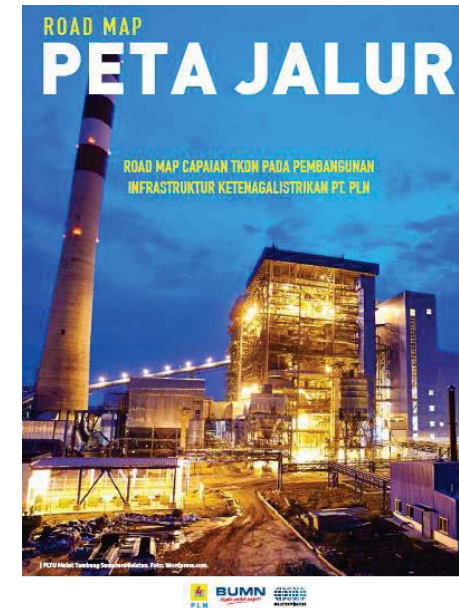
#### Tujuan:

- Mengetahui kapasitas dan kapabilitas produksi dalam negeri pada komponen utama ketenagalistrikan.
- Mengetahui capaian TKDN saat ini, jangka pendek, menengah, panjang pada pembangunan infrastruktur ketenagalistrikan.
- Membuat usulan kebijakan strategis yang dapat mendukung capaian TKDN kepada pemerintah, dalam hal ini Kementerian Perindustrian.
- Sebagai panduan PT PLN (Persero) dalam memenuhi ketentuan TKDN yang akan diterapkan.

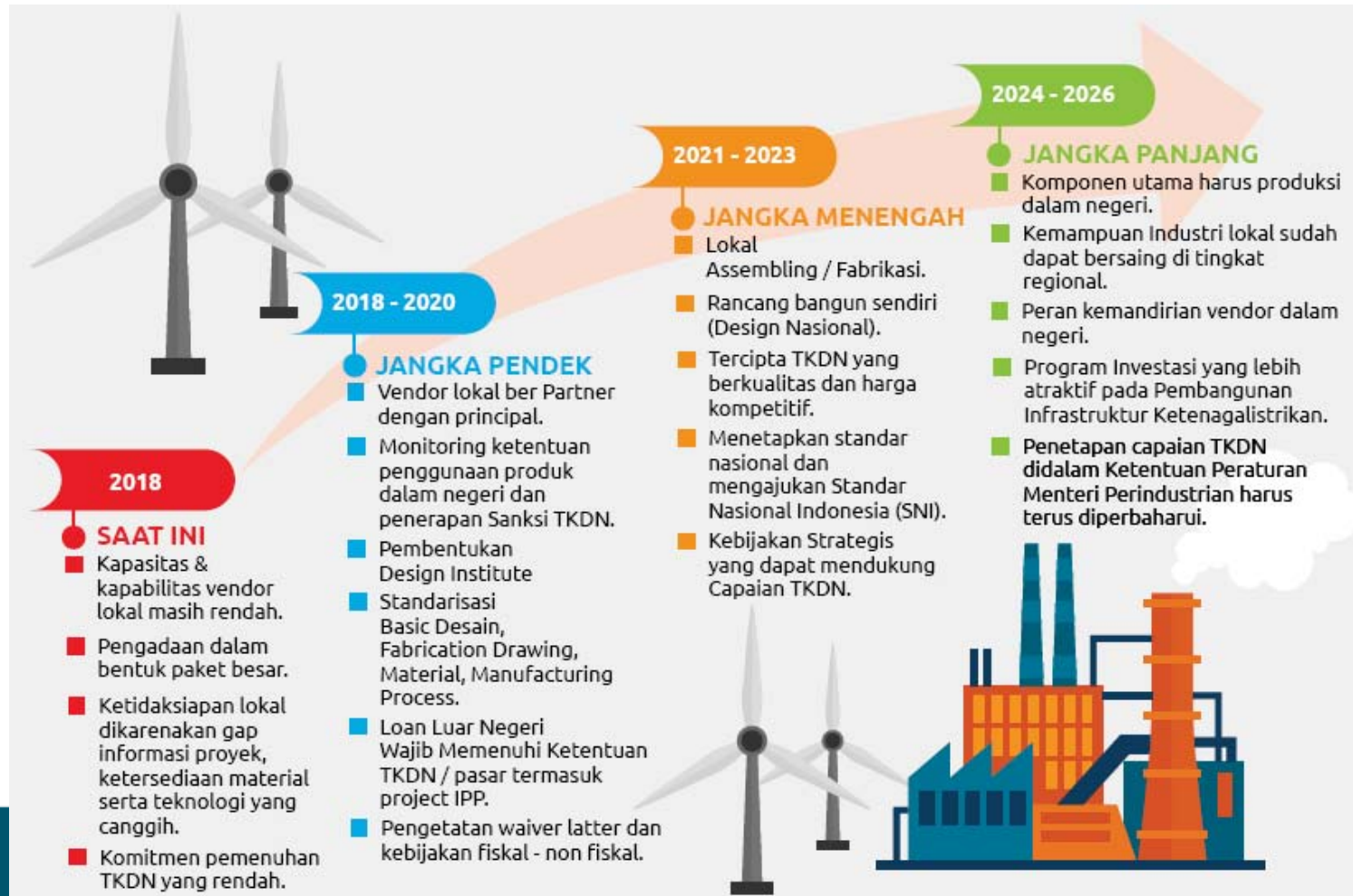


#### Sasaran:

- Peningkatan daya saing industri dalam negeri.
- Penguasaan teknologi.
- Penciptaan kesempatan kerja.
- Program investasi ketenagalistrikan yang dapat memberdayakan industri lokal.



## Tahapan Roadmap (Roadmap's phase)



# Peran Stakeholders Untuk Roadmap TKDN



**PLN**

- Melakukan monitoring dan evaluasi penggunaan TKDN di PLN.
- Menerapkan nilai TKDN secara bertahap terhadap kualifikasi vendor Daftar Penyedia Terseleksi (DPT).
- Meminta Lender agar mengimplementasikan Permenperin No. 54 dalam Loan Agreement.
- Melaksanakan program pelatihan tata cara penghitungan TKDN.
- Menyusun juknis pemberlakuan penalti/denda terhadap pemenuhan nilai minimal TKDN.
- Membuat DPT pembangkit khususnya boiler dan BoP untuk dimasukkan dalam dokumen pengadaan.
- Membentuk divisi/dinas/fungsi pengawasan TKDN.
- Menginisiasi pembentukan Desain Institute.
- Membangun kapabilitas vendor lokal untuk kebutuhan komponen dan material PLN (Capacity Development Program).
- Mengkoordinasikan dan mengusulkan kebijakan fiskal dan non fiskal untuk boiler dan BoP.

designed by freepik

## UPAYA-UPAYA PENINGKATAN TKDN

### VENDOR

- ✓ Pemenuhan komitmen TKDN oleh kontraktor EPC pada saat membuat PJB/PPA.
- ✓ Adanya preferensi harga sebagai kebijakan pengadaan PLN (sesuai regulasi) bagi kontraktor EPC yang menggunakan produk dalam negeri.
- ✓ Peningkatan kapasitas dan kapabilitas vendor lokal.
- ✓ Membuat program monitoring untuk mengetahui kebutuhan material, kapasitas pabrikan dan perakitan untuk pemenuhan kebutuhan proyek 35 GW.
- ✓ Vendor lokal bekerja sama dengan manufaktur asing yang berpengalaman pada saat mengajukan proposal penawaran (bidding) sehingga aspek pengalaman yaitu NPT dan KD dapat terpenuhi.
- ✓ Vendor lokal harus memiliki kemampuan untuk menyiapkan produk sesuai standar.

## KEMENPERIN, KEMENTERIAN ESDM, DAN BPPT

- ✓ Melakukan kajian regulasi Permenperin tentang capaian TKDN pada pembangunan infrastruktur Melaksanakan secara konsekuen Permen No.
- ✓ Selektif dalam menerbitkan waiver letter dalam rangka pembebasan Pajak Dalam Rangka Impor (PDRI)
- ✓ Menerbitkan standar nasional ketenagalistrikan (SNI) produk komponen pembangkit
- ✓ Menerbitkan dan memperbaharui Buku APDN.
- ✓ Membentuk divisi fungsi Pengawasan TKDN.
- ✓ Membuat daftar kebutuhan material maupun produksi komponen utama dan vendor lokal pendukung ketenagalistrikan
- ✓ Mendukung pembentukan Desain Institute